

NOM :

Prénom :

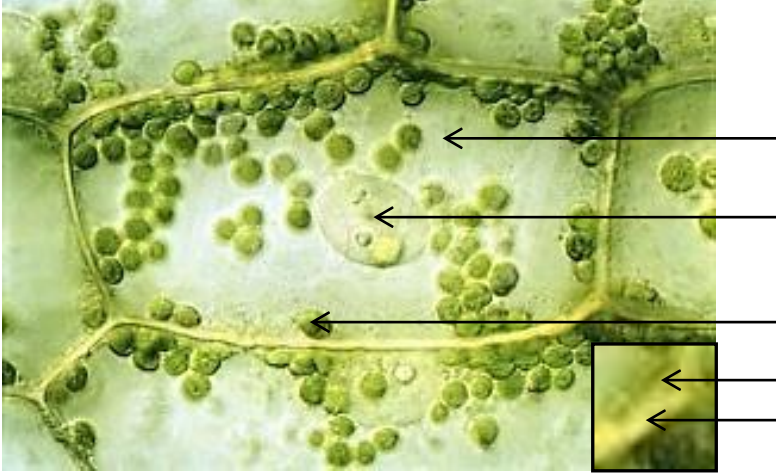
Classe :

Exercice - Légènder des cellules

Question : Légendez et titrez les photographies de cellules présentées.

Document 1 : Photographie de cellules d'Elodée (microscope optique)

Les Elodées possèdent des cellules végétales chlorophylliennes équipées de chloroplastes et contenant une vacuole.



Document 2 : Cliché d'une cellule d'Elodée (microscope électronique à transmission)



Document 3 : Cliché d'une cellule de levure (microscope électronique à transmission)

Les levures sont des unicellulaires eucaryotes possédant une paroi.



NOM :

Prénom :

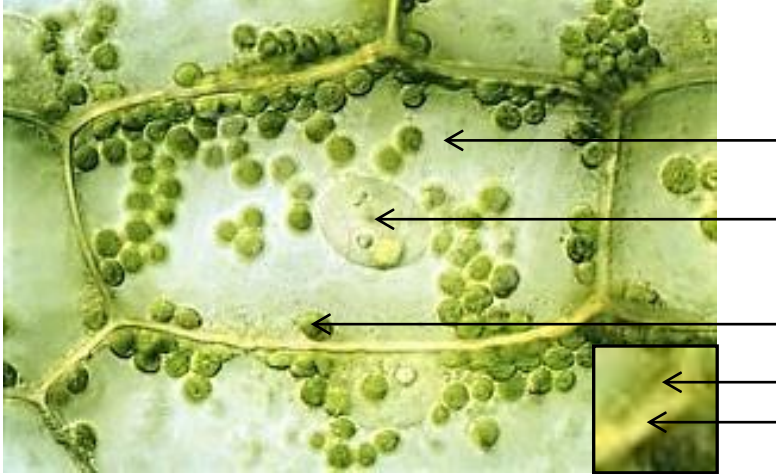
Classe :

Exercice - Légènder des cellules

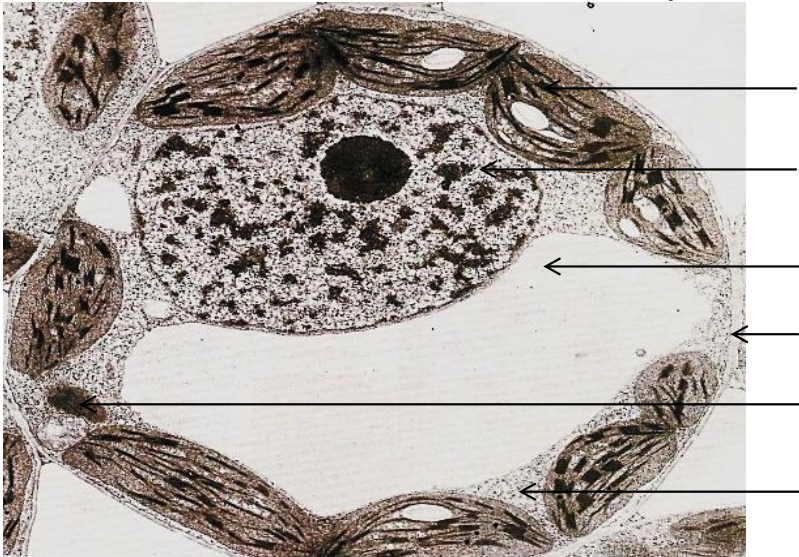
Question : Légendez et titrez les photographies de cellules présentées.

Document 1 : Photographie de cellules d'Elodée (microscope optique)

Les Elodées possèdent des cellules végétales chlorophylliennes équipées de chloroplastes et contenant une vacuole.



Document 2 : Cliché d'une cellule d'Elodée (microscope électronique à transmission)



Document 3 : Cliché d'une cellule de levure (microscope électronique à transmission)

Les levures sont des unicellulaires eucaryotes possédant une paroi.

