

8 Une roche latéritique : la bauxite

Exploiter un ensemble de documents en relation avec les connaissances, pratiquer une démarche scientifique



QUESTION :

À partir de l'exploitation des documents et de vos connaissances, expliquez la formation d'une roche latéritique comme la bauxite.



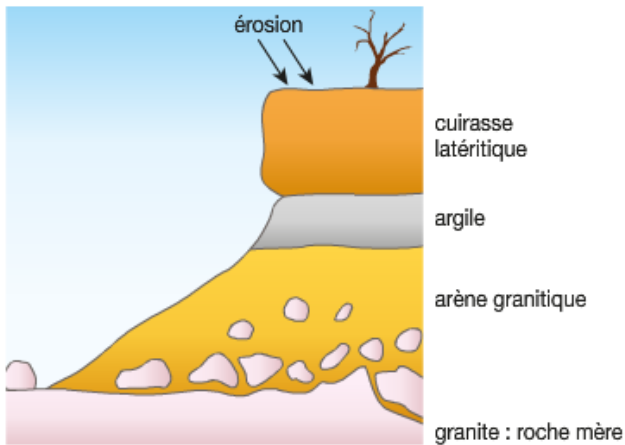
DOCUMENT 1 : les caractéristiques de la bauxite

La bauxite est une roche dite « latéritique », assez tendre, de couleur blanche, jaunâtre ou rouge (photographie). Elle contient une quantité importante d'alumine (au moins 40 % d' Al_2O_3) et d'oxyde de fer. Cette roche est exploitée comme minerai d'aluminium.

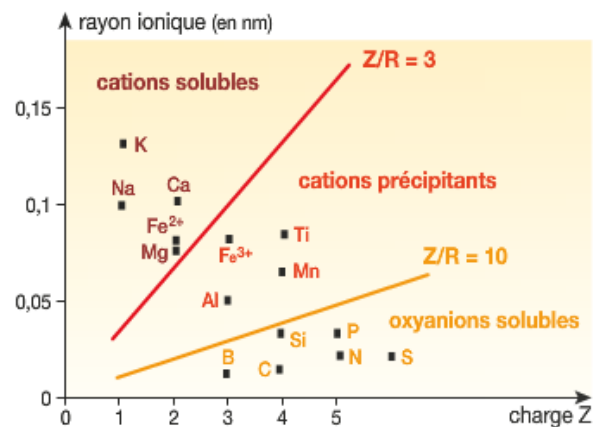
La bauxite se forme en milieu tropical à partir de l'altération du granite. La bauxite des Baux-de-Provence s'est formée à la fin de l'ère secondaire (Mésozoïque).

La bauxite doit son nom à sa découverte, en 1821, aux environs des Baux-de-Provence

DOCUMENT 2 : une cuirasse latéritique en milieu tropical



DOCUMENT 3 : solubilité des ions selon le diagramme de Goldschmidt

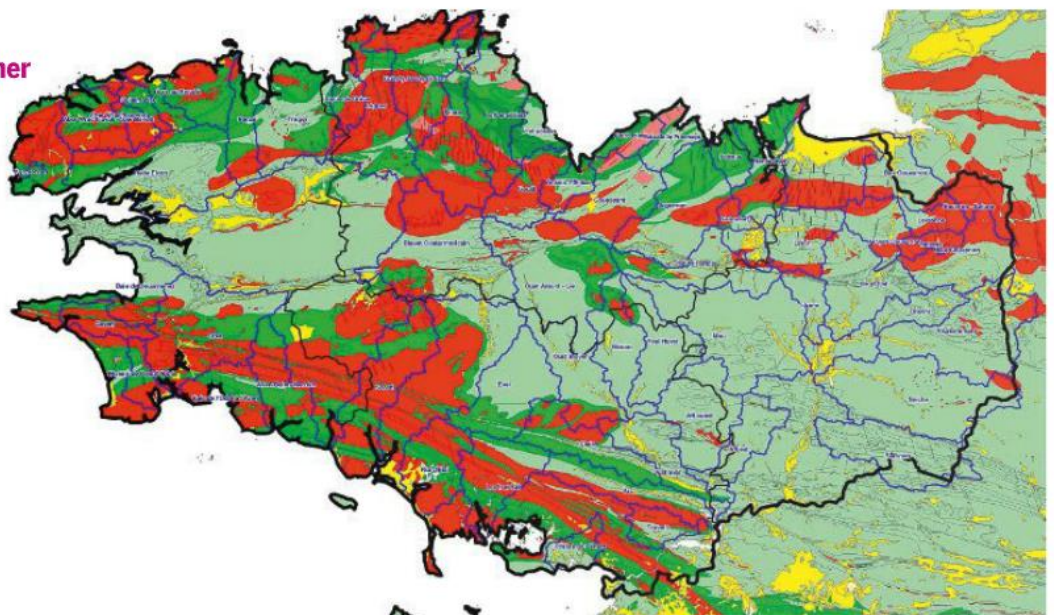


9 Le Massif armoricain

Extraire des informations, raisonner

QUESTION :

À partir de vos connaissances et de l'exploitation de la carte géologique et de sa notice, expliquez la présence de granites en surface dans le Massif armoricain.



Légende

- } Roches magmatiques (granites...)
- } Roches métamorphiques (micaschistes, gneiss...)
- } Roches sédimentaires