

EXERCICE GENETIQUE (black/vestigial)

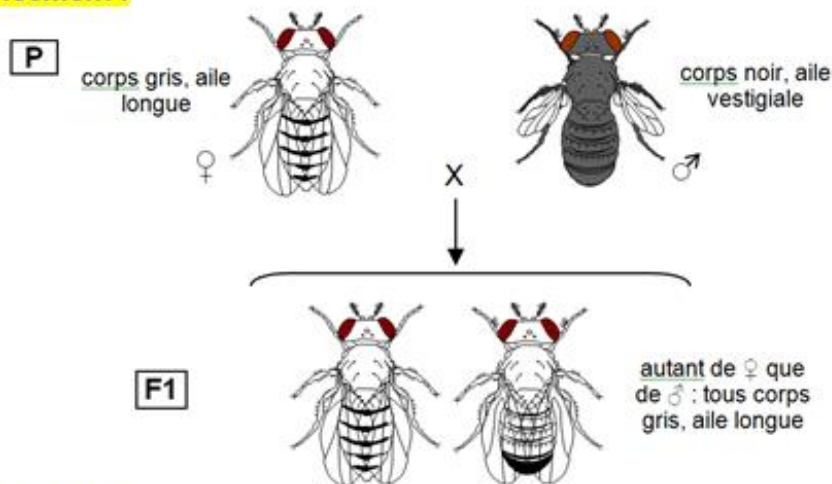
Au cours de ses travaux sur les drosophiles, Morgan a identifié un mutant pour la couleur du corps. Habituellement, la couleur du corps de Drosophile est gris. Chez le mutant, le corps est noir (**black**). Pour comprendre la transmission de ce gène, Morgan réalise un croisement de 2 souches de lignée pure de Drosophiles différant par deux caractères : la taille de l'aile et la couleur de l'œil.

A partir de ce document et vos connaissances :

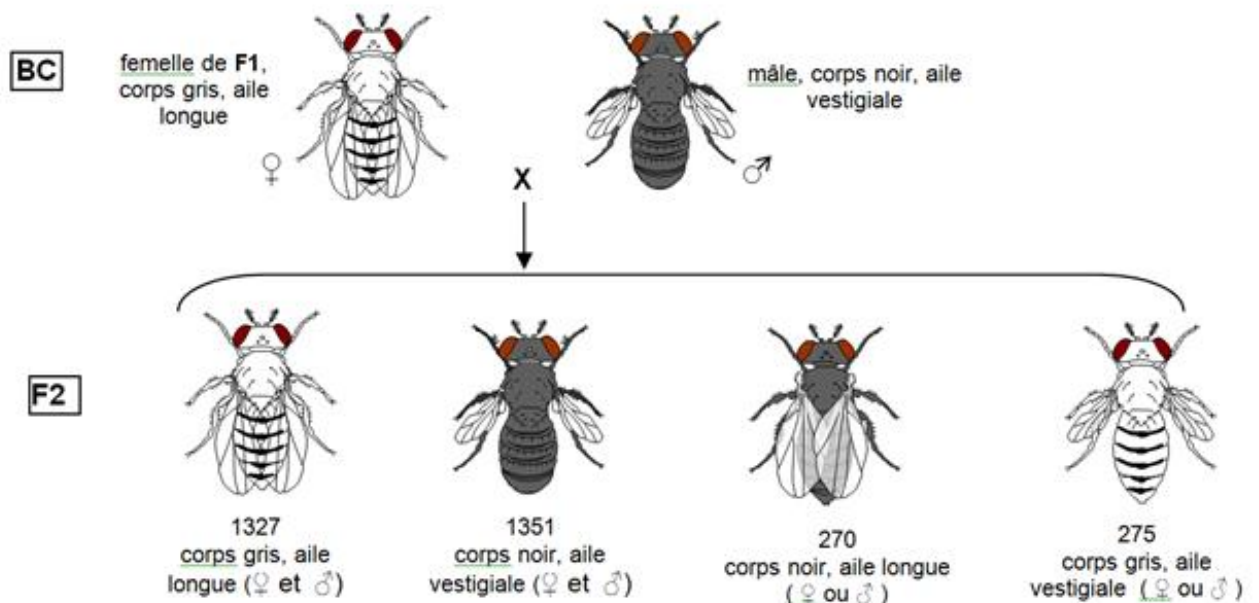
- expliquez quelles sont les modalités de la transmission des caractères « taille de l'aile » et « couleur de l'œil » chez la drosophile.
- réalisez un schéma montrant l'origine des gamètes produits par l'individu F1 au cours du deuxième croisement.

Document : Croisements réalisés par Thomas Morgan

1er croisement :



2^e croisement :



EXERCICE GENETIQUE (black/vestigial)

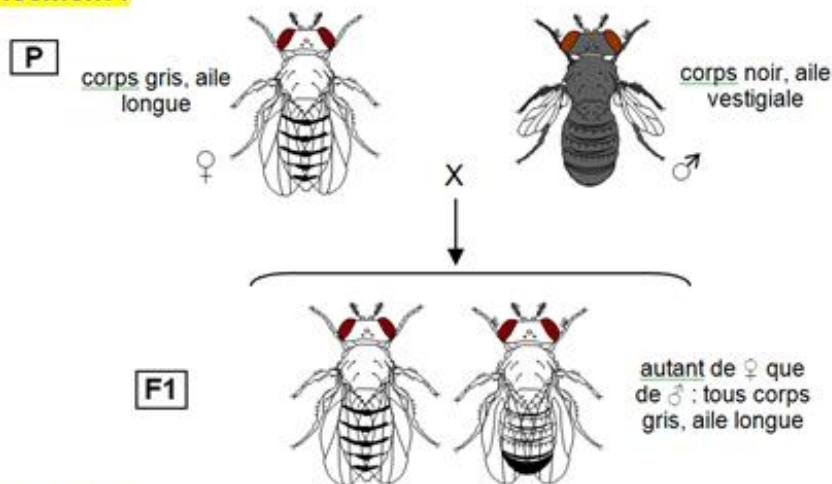
Au cours de ses travaux sur les drosophiles, Morgan a identifié un mutant pour la couleur du corps. Habituellement, la couleur du corps de Drosophile est gris. Chez le mutant, le corps est noir (**black**). Pour comprendre la transmission de ce gène, Morgan réalise un croisement de 2 souches de lignée pure de Drosophiles différant par deux caractères : la taille de l'aile et la couleur de l'œil.

A partir de ce document et vos connaissances :

- expliquez quelles sont les modalités de la transmission des caractères « taille de l'aile » et « couleur de l'œil » chez la drosophile.
- réalisez un schéma montrant l'origine des gamètes produits par l'individu F1 au cours du deuxième croisement.

Document : Croisements réalisés par Thomas Morgan

1er croisement :



2^e croisement :

